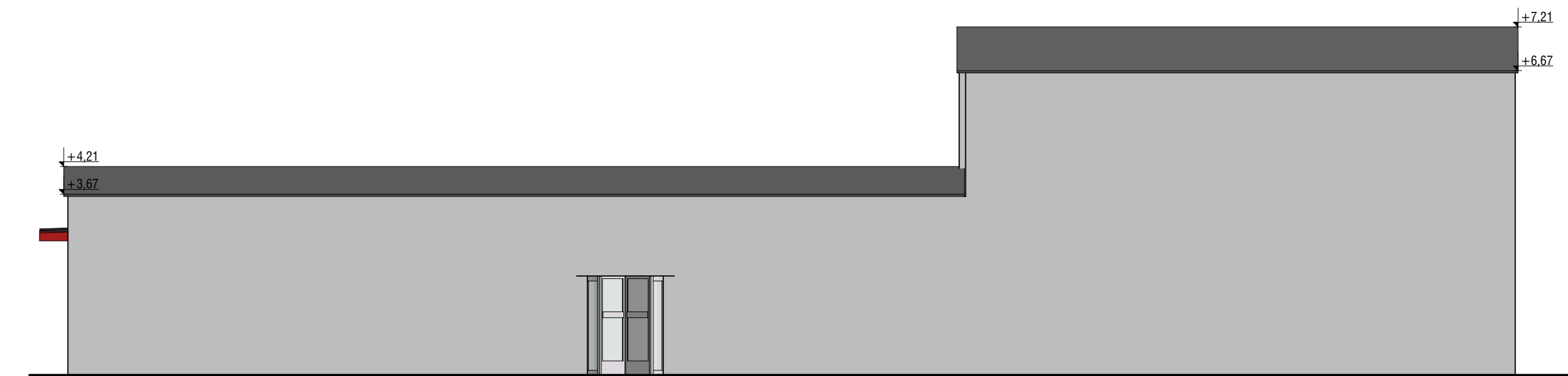
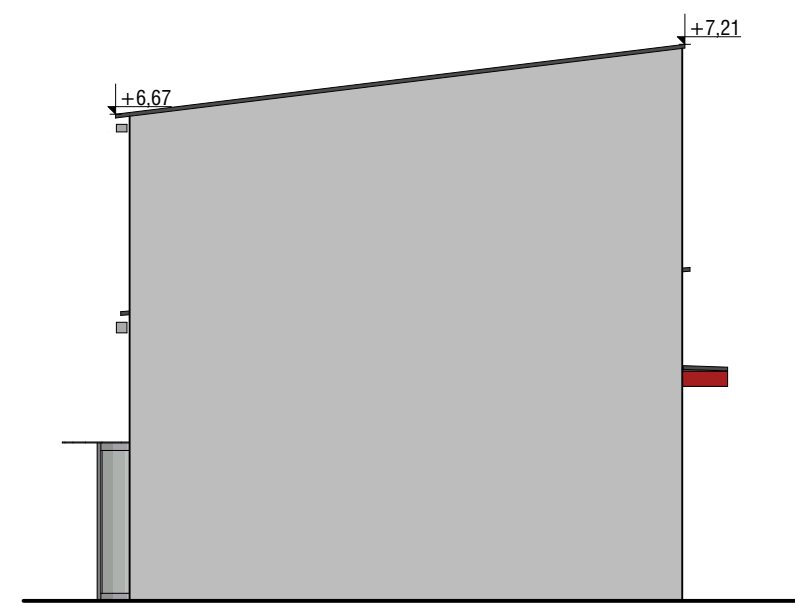


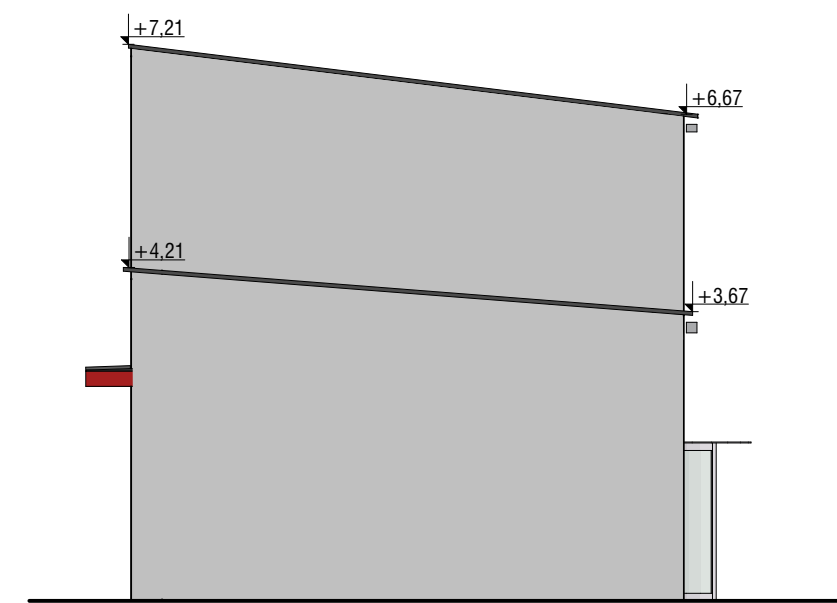
ELEWACJA WSCHODNIA



ELEWACJA ZACHODNIA

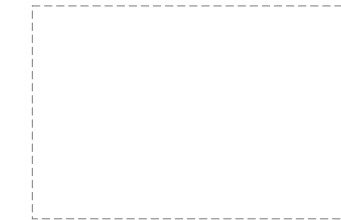


ELEWACJA POŁUDNIOWA



ELEWACJA PÓŁNOCNA

1. PROJEKT NALEŻY ZREALIZOWAĆ, ZGODNIE ZE SZTUKĄ BUDOWLANA, W PRZYPADKU ROZBIEŻNOŚCI WYMIAROWYCH I TECHNOLOGICZNYCH MIĘDZY PROJEKTAMI BRANŻOWYMI, SKONSULTOWAĆ SIĘ Z ARCHITEKTEM I INWESTOREM
2. PROJEKT ARCHITEKTONICZNY JEST PROJEKTEM NADRZĘDNYM. WSZYSTKIE ROZBIEŻNOŚCI Z PROJEKTAMI BRANŻOWYMI SKONSULTOWAĆ Z PROJEKTEM GENERALNYM.
3. WSZYSTKIE ZMIANY KONSULTOWAĆ Z PROJEKTANTEM.
4. PRZED PRZYSTĄPIENIEM DO ROBÓT SPRAWDZIĆ WYMIARY W NATURZE
5. OTWORY W ŚCIANACH KOORDYNOWAĆ Z PROJEKTAMI BRANŻOWYMI
6. DRZWI - NA RYSUNKACH OPISANO WYMIARY W ŚWIETLE OŚCIEŻNIC CZYLI ŚWIATŁO PRZEJŚCIA.
7. WYSOKOŚĆ OTWORÓW DLA DRZWI WEWNĄTRZ LOKALOWYCH MIERZONA OD POSADZKI WYKOŃCZONEJ 210 CM.
8. WSZELKIE OTWORY DRZWIOWE NALEŻY DOSTOSOWAĆ DO WYMOGÓW TECHNICZNYCH ZAKUPIONYCH DRZWI.
9. WYMIARY PODANO W CM, RZĘDNE POZIOMÓW PODANE W M, SPADKI W %
10. OKNA - NA RYSUNKACH OPISANO WYMIARY W ŚWIETLE OŚCIEŻY CZYLI OTWORY W MURZE
11. IZOLACJĘ PRZECIWWODNĄ WYKONAĆ ZE SZCZEGÓLNĄ STARANNOŚCIĄ, ZGODNIE Z WYTYCZNYMI TECHNOLOGICZNYMI DOSTARCZONYMI PRZEZ PRODUCENTA, WSZYSTKIE PRZEJŚCIA PRZEZ W/W WYKONAĆ W SPOSÓB SZCZELNY.
12. WSZYSTKIE ŚCIANY MUROWANE, WYDZIELAJĄCE POWIERZCHNIE TECHNICZNE I SZACHTY, WYKONAĆ PO WPROWADZENIU: URZĄDZEŃ, RURIOCIĄGÓW I KANAŁÓW INSTALACYJNYCH.
13. WSZYSTKIE ŚCIANY DZIAŁOWE WYPROWADZAĆ POMIĘDZY STROPAMI - ŚCIANY DZIAŁOWE POWINNY UTRZYMAĆ SWIE PARAMETRY NA CAŁEJ WYSOKOŚCI (OGNIOWE I AKUSTYCZNE).
14. W RAZIE NIEŚCISŁOŚCI NALEŻY KONTAKTOWAĆ SIĘ Z PROJEKTANTEM
15. WSZYSTKIE ZAPROPONOWANE PRZEZ WYKONAWCĘ: MATERIAŁY, URZĄDZENIA, ELEMENTY I TECHNOLOGIE, POWINNY SPEŁNIAĆ WSZYSTKIE ZAŁOŻONE W PROJEKIE PARAMETRY TECHNICZNE, ESTETYCZNE I FORMALNO-PRAWNE, A TAKŻE PRZEZ SKIEROWANIEM DO REALIZACJI POWINNY UZYSKAĆ AKCEPTACJĘ GP, INSPEKTORA NADZORU I INWESTORA
16. WSZYSTKIE URZĄDZENIA, MATERIAŁY, ELEMENTY I TECHNOLOGIE, POWINNY POSIADAĆ PRZEWIDZIANE PRAWEM I ODPOWIEDNIMI PRZEPISAMI DOPUSZCZENIA, ATESTY I CERTYFIKATY



**OŚRODEK SPORTU I REKREACJI MIASTA
STOLECZNEGO WARSZAWY W DZIELNICY URSUS**

UL. SOSNKOWSKIEGO 3
02-495 WARSZAWA



KCarchitekci KRZYSZTOF CIEŚLAK
UL. WARSZAWSKA 58c/44 02-495 WARSZAWA
T 22 299 33 44, e-mail: biuro@kcarchitekci.pl

www.kcarchitekci.pl

arch. Paweł CHILIMONIUK

upr. MA/023/05

arch. Krzysztof CIEŚLAK

MODERNIZACJA CZTERECH KORTÓW TENISOWYCH BUDYNKU TYMCZASOWEGO
NA TERENIE OŚRODKA SPORTU I REKREACJI M.ST. WARSZAWY W DZIELNICY
URSUS PRZY UL. SOSNKOWSKIEGO 3

UL. SOSNKOWSKIEGO 3 NR. EW. 31/2,31/7,31/8, OBRĘB 2-11-12
02-495 WARSZAWA

1:100

07/2018

ARCHITEKTURA

INWENTARYZACJA

ELEWACJE

SNO:I:A/4.01

ROZPOWSZECHNIANIE NINIEJSZEGO OPRACOWANIA, JAK TEŻ JEGO FRAGMENTÓW, W TYM KONCEPCJI, WYKONANYCH RYSUNKÓW, A PONADTO UMIESZCZANIE W SYSTEMACH DANYCH - ZA WYJĄTKIEM WŁASCIWYCH ORGANÓW ADMINISTRACJI PRZEKAZYWANIE W JAKIEJKOLWIEK FORMIE, W TYM ELEKTRONICZNEJ, MECHANICZNEJ, FOTOKOPII, REPRODUKCJI, PRZEDRUKU ORAZ DOKONYWANIE ZMIAN BEZ ZGODY AUTORA JEST ZABRONIONE I PODLEGA ODPOWIEDZIALNOŚCI KARNEJ Z MOCY ART. 116, 117, 118 USTAWY Z DNIA 14 LUTEGO 1994R. O PRAWIE AUTORSKIM I PRAWACH POKREWNYCH. (DZ.U. NR. 24 POZ.83 Z 1994R)