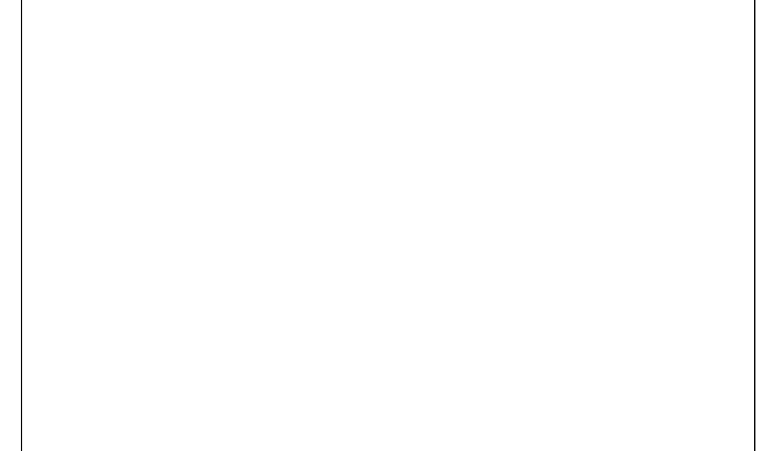


- UWAGI:**
- Rysunek należy rozpatrywać z rysunkami pozostałych branż a w szczególności z architekturą. W przypadku wystąpienia niespójności lub rozbieżności należy o tym fakcie poinformować głównego projektanta.
 - Wymiary na rzucie i przekroju podano w cm. Wymiary form zbrojonych w mm.
 - ±0.00 wg architektury
 - Projekt należy zrealizować, zgodnie z wiedzą techniczną i sztuką budowlaną, pod nadzorem uprawnionej osoby.
 - Wszystkie materiały i technologie powinny posiadać przewidziane prawem i odpowiednimi przepisami dopuszczenia, atesty i certyfikaty.
 - Konstrukcja osiąga pełną nośność dopiero po stężeniu.
 - Stosować tarciec impregnowaną środkami ogniochronnymi i grybochronnymi np. Fobos.
 - Nie dopuszcza się obciążenia elementów konstrukcji dachu (składownia materiałów) w trakcie wykonywania prac dekarских ponad wartości przewidziane w projekcie konstrukcji.
 - Miejsce styku (oparcia) konstrukcji drewnianej z elementami betonowymi należy zabezpieczyć poprzez przełożenie warstwy izolacji.
 - Przed zamontowaniem stężeń dachowych, połaciowych i stropowych ustroj wymaga dodatkowych stężeń tymczasowych na czas wykonywania konstrukcji.
 - Jeżeli nie wskazano na rysunku inaczej, elementy konstrukcji drewnianej należy łączyć przy pomocy wkrętów cięślielskich bądź gwintów pancerzianych
 - Na rysunku pokazano elementy konstrukcji nośnej. Wszystkie pozostałe elementy traktować należy jako przegrody działowe bądź elementy niekonstrukcyjne. Pozostałe ścianki wykonać w konstrukcji szkieletowej bądź g-k
 - Nie dopuszcza się stosowania śrub z pełnym gwintem. Gwint nie może wchodzić w łączony materiał.
 - Jeżeli nie wskazano na rysunku inaczej, złącza cięślielskie łączyć na pełne gwoździowanie.

Wskazania:
 Na podstawie wymiarów i rysunku wykonawczego należy wykonać wszystkie elementy konstrukcyjne, o których mowa w projekcie, z uwzględnieniem wszelkich zmian i poprawek, o których mowa w załączniku nr 1 do projektu.



OSIR M.ST. WARSZAWY W DZIELNICY URSUS
 ul. WARSZAWSKA 58/54-4 02-495 WARSZAWA
 T.22 299 33 44, e-mail: biuro@karchitekci.pl

KCarchitekci KRZYSZTOF CIEŚLIĄK
 ul. WARSZAWSKA 58/54-4 02-495 WARSZAWA
 T.22 299 33 44, e-mail: biuro@karchitekci.pl
 www.KCarchitekci.pl

PROJEKTANT:
mgr inż. Andrzej Żurawski upr. MAZ/065/PWBK/17

OPRACOWUJĄCY:
mgr inż. Kordian Morawski upr. 227/06

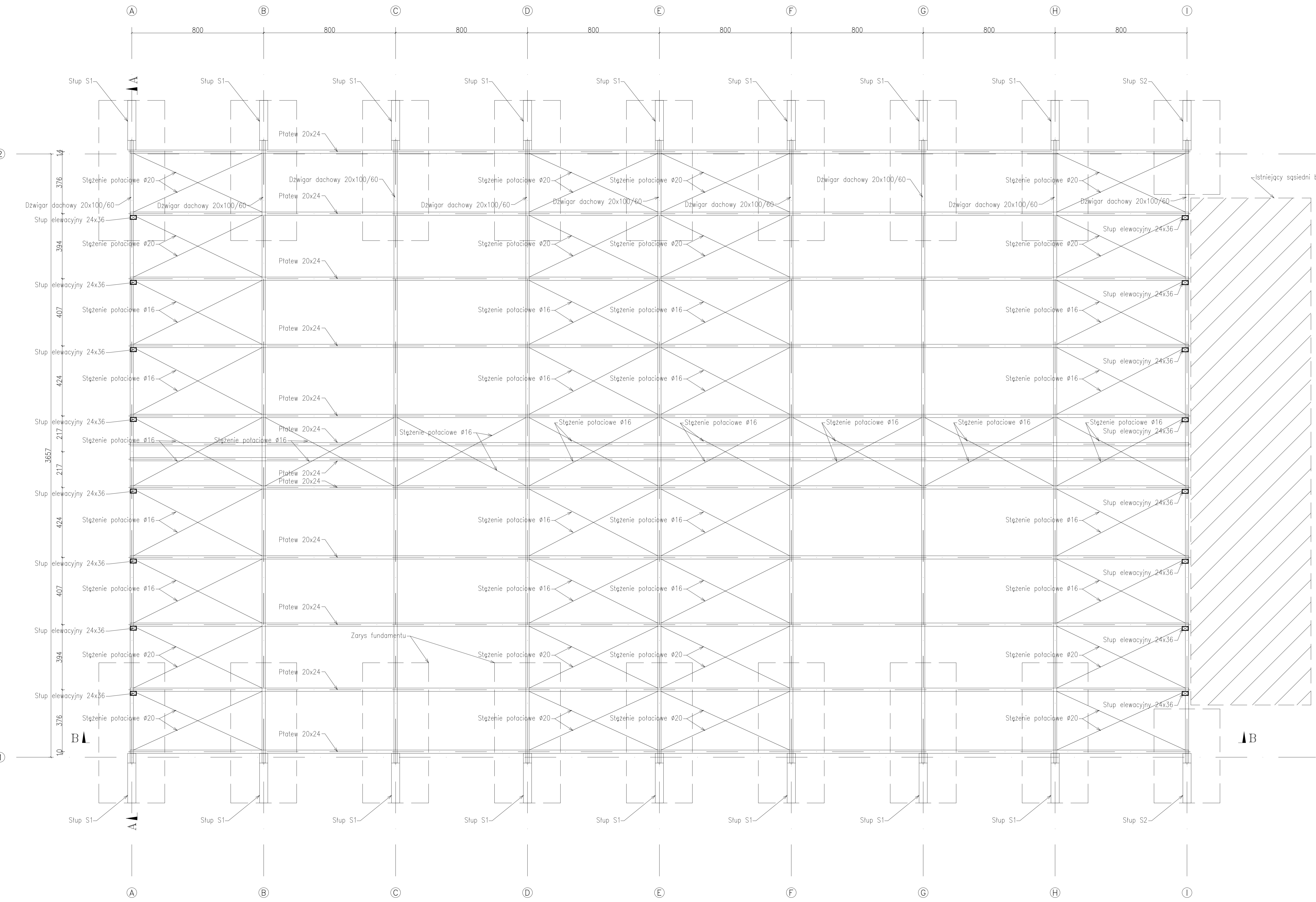
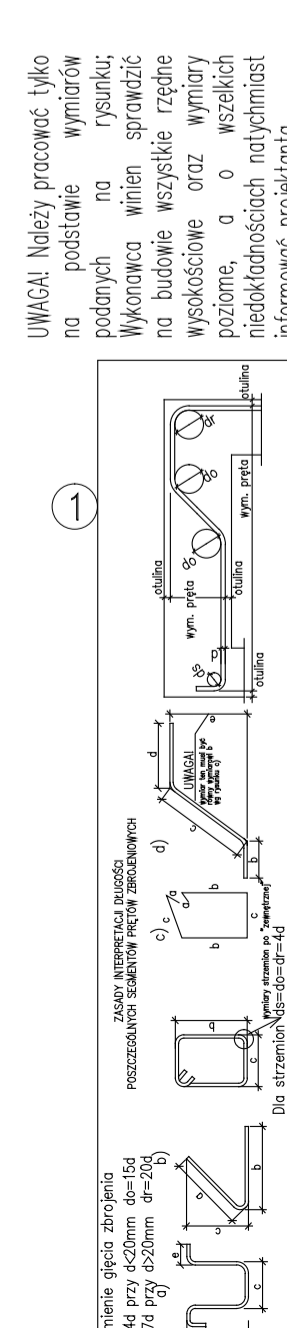
TYTUŁ PROJEKTU:
MODERNIZACJA CZTERECH KORTÓW TENISOWYCH ORAZ PRZEKRYCIA KORTÓW HALA HANIMOTWA NA TERENIE OSRODKA SPORTU I REKREACJI M.ST. WARSZAWY W DZIELNICY URSUS PRZY UL. SOSNOWSKIEGO 3

DATA WYDANIA:
 UL. SOSNOWSKIEGO 3 MŁ. EW. 31/2.21/7.21.8. ODRĘB. 2-11-12
 02-495 WARSZAWA

SKALA: 1:100 1:50
DATA: 04/2018

BRANŻA: KONSTRUKCJA
TYTUŁ: RZUT
PROJEKT BUDOWLANO-WYKONAWCZY

PROJEKTANT:
Rzut parteru
Rysunek szalunkowy-rzut odwrócony
K02



Stup S1, Stup S2, Stężenie połaciowe $\varnothing 20$, $\varnothing 16$, Dźwigar dachowy 20x100/60, Platwę 20x24, Stup elewacyjny 24x36, Zarys fundamentu, Istniejący sąsiedni budynek.