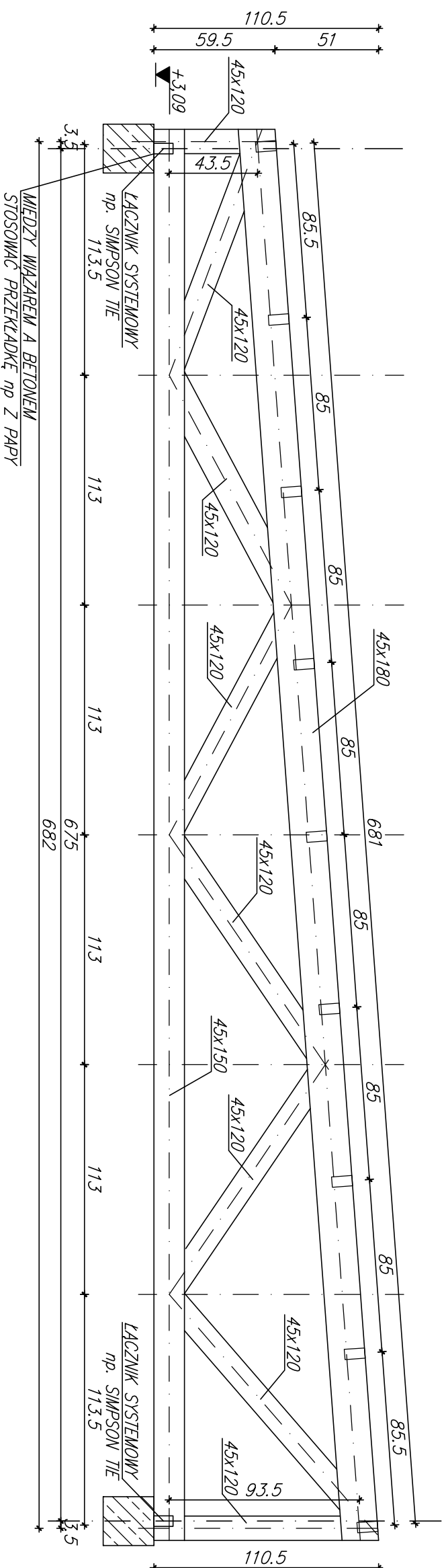


WIĄZAR DREWNIANY W-1

ILOŚĆ: 26 SZT

ELEMANTY WIĄZARA ZESPŁAJĄC ZA POMOCĄ PŁYTEK KOLCZASTYCH MITEK GMA20
PRZEKROJE ELEMENTÓW DREWNIANYCH PODANO W MM



DREWNO: C27

±0,00=106,38 m npm

BUDYNEK ZAPLECZA KORTÓW TENISOWYCH

na terenie Ośrodka Sportu i Rekreacji
m. st. Warszawy w Dzielnicy Ursus
ul. Sosnkowskiego 3, Warszawa
dz. nr ew. 31/7, 31/8 obręb 2-1-12

ETAP: **PROJEKT BUDOWLANY**

INWESTOR:

Ośrodek Sportu i Rekreacji m. st. Warszawy
w Dzielnicy Ursus
ul. Sosnkowskiego 3, 02-495 Warszawa



Woźnicki, Zdanowicz
ARCHITEKCI
02-555 Warszawa, Al. Niepodległości 157 lok.6

AUTORZY:

Projekt.: mgr inż. Wiesław Waszczak

nr upr.: MAZ/0224/PWBKb/15

Sprawdz.: mgr inż. Tomasz Wojczakowski

nr upr.: MAZ/0121/PWOK/11

BUDYNEK ZAPLECZA

WIĄZAR DACHOWY

branża: KONSTRUKCJA

data: czerwiec 2016 skala: 1:25

K-3