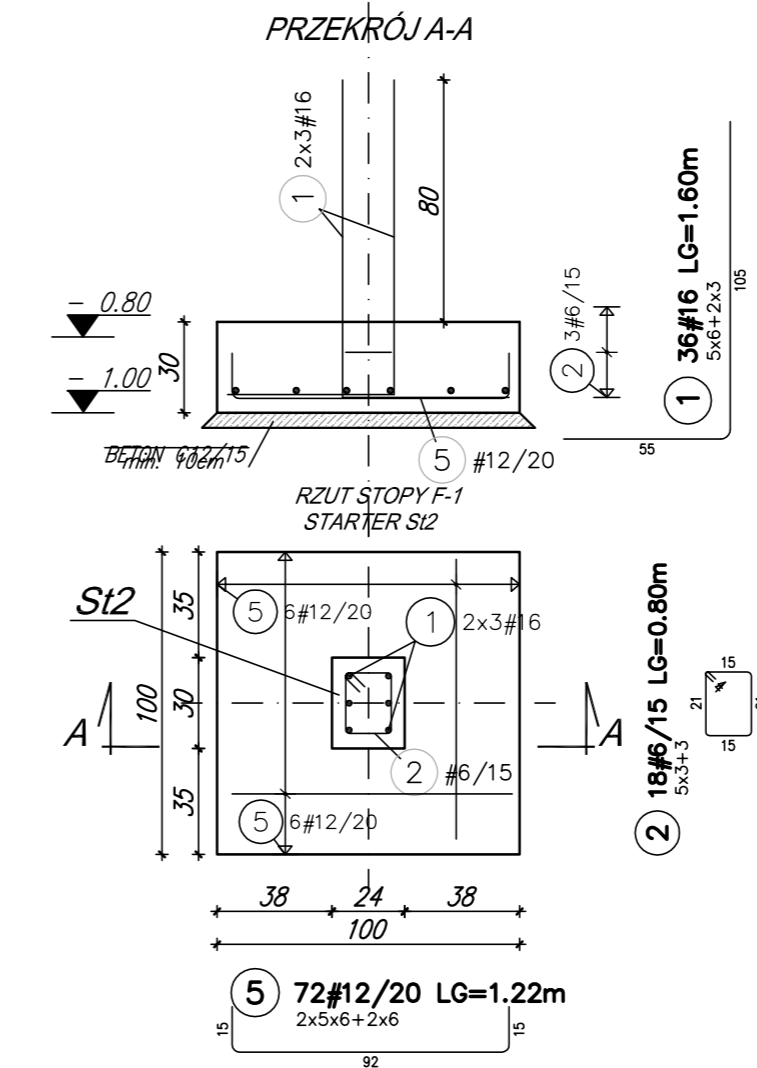
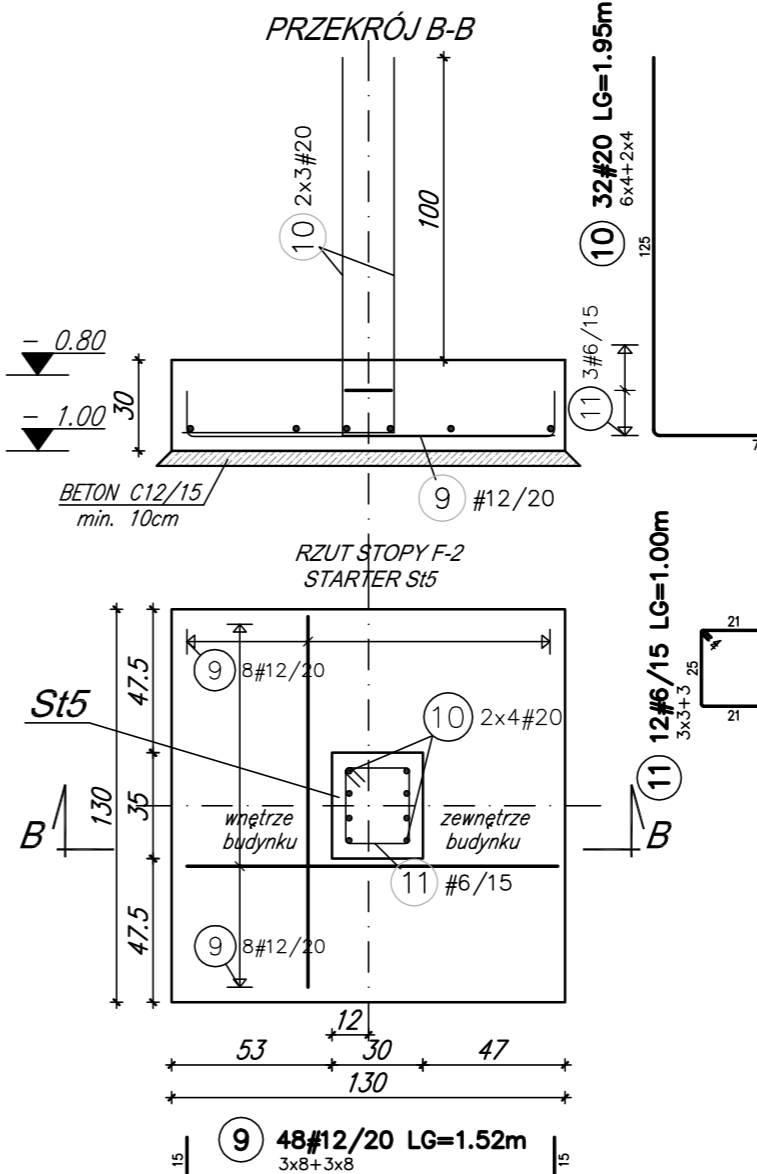


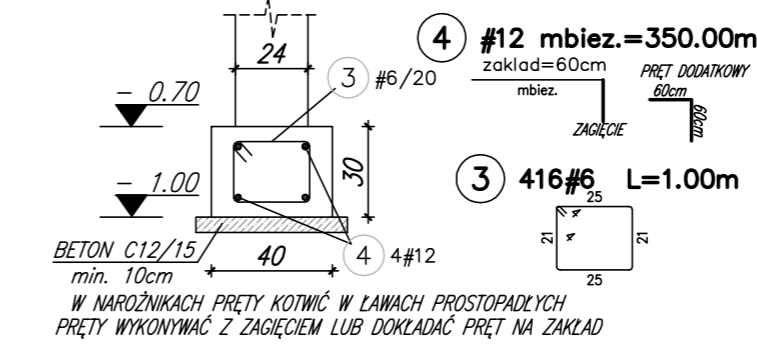
STOPA F-1 - 6 SZTUK



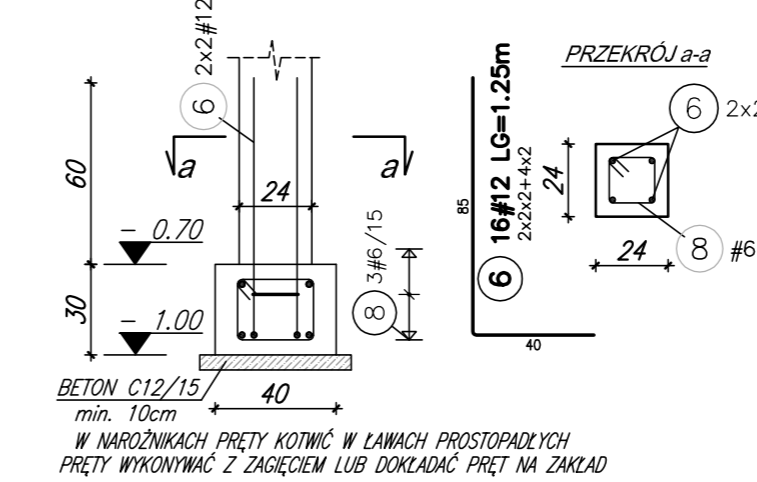
STOPA F-2 - 4 SZTUK



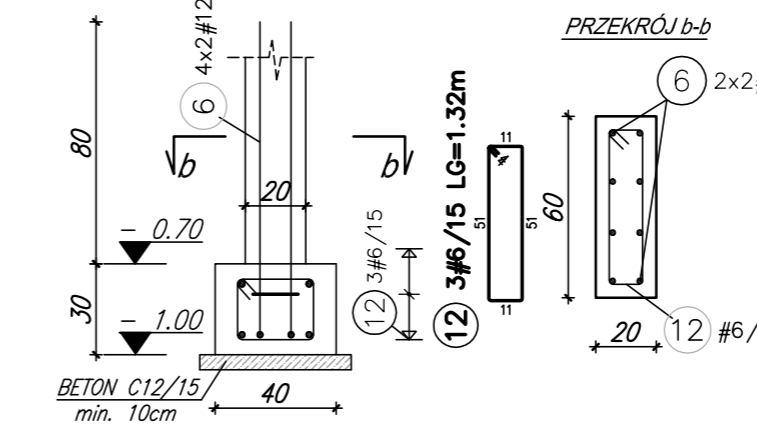
PRZEKRÓJ 1-1 ZBROJENIE ŁAWY L-1



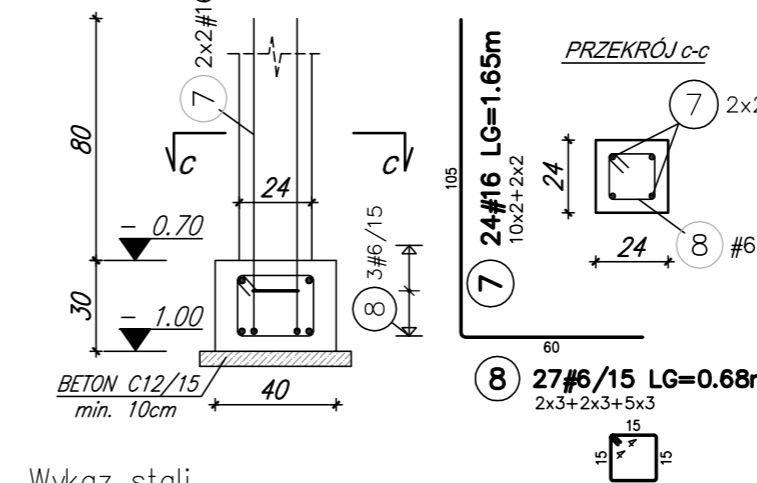
STARTER SI1 - 3 SZTUKI



STARTER SI3 - 1 SZTUKA



STARTER SI4 - 6 SZTUK



Wykaz stali

POZ.	#[mm]	Szt.	[m]	6	12	16	20	UWAG...
1	16	36	1.60				57.60	potrz rysunek
2	6	18	0.80	14.44				potrz rysunek
3	6	416	Ls1.00	416.83				potrz rysunek
4	12	1	mb=350.00		350.00			mb
5	12	72	1.22		87.48			potrz rysunek
6	12	16	1.25		20.00			potrz rysunek
7	16	24	1.65			39.60		potrz rysunek
8	6	27	0.68	18.41				potrz rysunek
9	12	48	1.52		72.72			potrz rysunek
10	20	32	1.95				62.40	potrz rysunek
11	6	12	1.00	12.02				potrz rysunek
12	6	3	1.32	3.97				potrz rysunek
			[m]	465.67	530.20	97.20	62.40	suma długości
			[kg/m]	0.222	0.888	1.58	2.47	ciężar jedn.
			[kg]	103.38	470.82	153.58	154.13	ciężar sum.
			[kg]			881.90		ciężar całk.

- UWAGI:**
- 1) ROZPATRYWAĆ Z RYSUNKAMI PROJEKTU ARCHYTEKTONICZNEGO.
 - 2) NIE WOLNO BRĄĆ WYMIARÓW ZE SKALI.
 - 3) WSZYSTKIE RZĘDNE ORAZ WYMIARY NALEŻY SPRAWDZIĆ W NATURZE.
 - 4) WYMIARY PRĘTÓW ODGIĘTYCH NALEŻY BRĄĆ Z NATURZY.
 - 5) WSZYSTKIE POWIERZCHNIE BETONU STYKAJĄCE SIĘ Z GRUNTEM ZABEZPIECZYĆ ABIZOLEM ZR-P.
 - 6) PROJEKTOWANE FUNDAMENTY POSADAWIĆ NA NOŚNYM NIENARUSZONYM GRUNIE RÓDZNYM.
 - 7) W PRZYPADKU NATRĘPIENIA, W POZIOME FUNDAMENTOWANIA, NA GRUNTY NIENOŚNE LUB INNE NIŻ ZAŁOŻONO DO OBLICZEŃ NALEŻY TE GRUNTY USUNĄĆ, A W TOMEJŚCIE UŁOŻYĆ CHŁODY BETON EW. WYKONAĆ NASYP ZAGĘSZCZANY WARSTWAMI DO ts=0,8.

BETON C25/30 [B30]
STAL A-IIIIN
OTULINA: 4,5 cm
DREWNO: C27

±0,00=106,38 m npm

BUDYNEK ZAPLECZA KORTÓW TENISOWYCH
na terenie Ośrodka Sportu i Rekreacji
m. st. Warszawy w Dzielnicy Ursus
ul. Sosnkowskiego 3, Warszawa
dz. nr ew. 31/7, 31/8 obręb 2-11-12

ETAPEL: PROJEKT BUDOWLANY

INWESTOR:
Ośrodek Sportu i Rekreacji m. st. Warszawy
w Dzielnicy Ursus
ul. Sosnkowskiego 3, 02-495 Warszawa

AUTORIZACJA:
Wojnicki, Zdanowicz
ARCHITEKCI
02-555 Warszawa, Al. Niepodległości 157 lok.6

AUTORZY:
Projekt: mgr inż. Wiesław Waszczyk
nr upr.: MAZ/0224/PWBKb15
Sprawdz.: mgr inż. Tomasz Wojczakowski
nr upr.: MAZ/0121/PWOK/11

**BUDYNEK ZAPLECZA
RZUT FUNDAMENTÓW. ZBROJENIE.**

branża: KONSTRUKCJA
data: czerwiec 2016 skala: 1:50

K-1